

Das Team

Unser Team besteht aus Fachkräften aus den Bereichen Psychologie und Pädagogik mit zusätzlichen Ausbildungen in:

- Systemischer Einzel-, Paar- & Familientherapie
- Kinder- und Jugendlichenpsychotherapie
- Personenzentrierter Beratung
- Traumapädagogik
- Entspannungsverfahren
- Trennungs- und Scheidungsberatung
- Online-Beratung

Sprachen

Die Beratungsgespräche können auch auf Englisch, Spanisch oder mit Unterstützung von Sprachmittler:innen in weiteren Sprachen ge-



Erziehungs- und Familienberatungsstelle

Nachbarschaftshaus Wiesbaden e.V.



Spendenkonto

Nassauische Sparkasse Wiesbaden
IBAN: DE14 5105 0015 0135 0081 09

So finden Sie uns

Linien 3, 4, 9, 14, 38 und 39

Aus Wiesbaden/Mainz kommend Haltestelle:
„Rheinufer/Nachbarschaftshaus“

Richtung Wiesbaden/ Mainz:
„Rheinufer/ Rheingaustraße“
„Rheinufer/Wilhelm-Kopp-Straße“



Rathausstraße 10
65203 Wiesbaden
Tel.: 0611 / 96 721-26
Fax: 0611 / 96 721-50

E-Mail: eb@nachbarschaftshaus-wiesbaden.de

nachbarschaftshaus



Erziehungs- und Familienberatungsstelle

Nachbarschaftshaus Wiesbaden e.V.



Die Erziehungs- und Familienberatungsstelle des Nachbarschaftshauses Wiesbaden e.V. bietet Beratung und Therapie an für Familien, Eltern, Mütter und Väter, Kinder, Jugendliche und junge Erwachsene bis 20 Jahre mit Wohnort in Wiesbaden.

Beratungsanlässe von Eltern

- Krisen in der Familie und dem Miteinander
- Fragen zur Erziehung und Entwicklung der Kinder und Jugendlichen
- Emotionale Schwierigkeiten der Kinder
- Schul- und Lernschwierigkeiten
- Probleme in KiTa und Schule
- Ehe- und Partnerschaftskonflikte
- Trennung, Scheidung und Umgang

Beratungsthemen von Jugendlichen

- Schwierigkeiten in Schule oder Ausbildung
- Probleme mit Eltern und Familie
- Fragen zu Beziehungen, Liebe und Sexualität
- Überforderung und Gefühlschaos

Du kannst Dich auch ohne Deine Eltern an uns wenden.

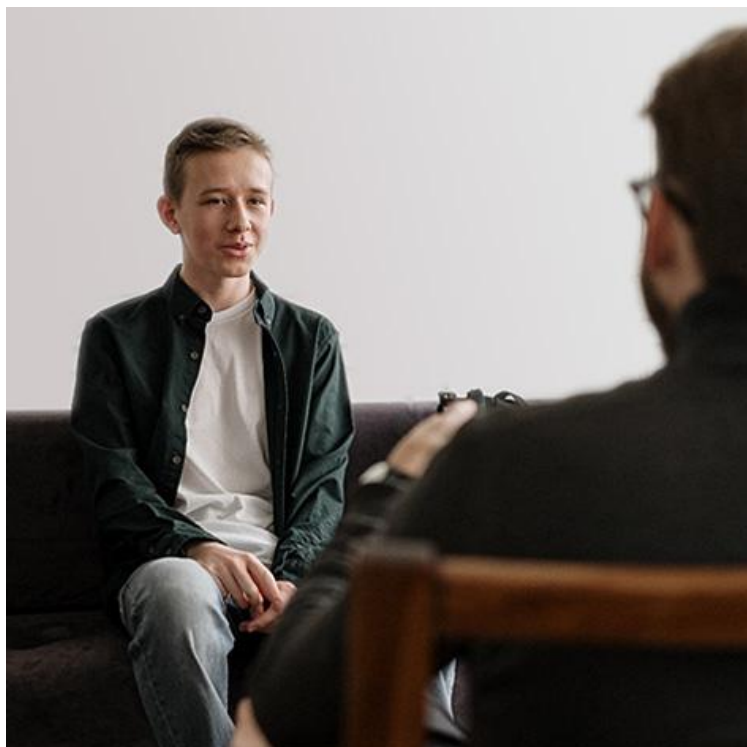
Beratung und Fallsupervision für Fachkräfte

Für Fachkräfte, die mit Kindern und Jugendlichen in psychosozialen und pädagogischen Institutionen arbeiten.

Wir unterliegen der Schweigepflicht.

Die Beratung ist kostenfrei.

Wir freuen uns über Spenden.



Informationen und Anmeldung

Telefonisch, online oder persönlich

Petra Lukas (Teamassistentin)

- ☎ 0611 / 96 721-26
- ✉ eb@nachbarschaftshaus-wiesbaden.de
- 🏠 1. OG Raum 161

Sprechzeiten

Montag	9.00 - 12.00 Uhr
Dienstag	9.00 - 12.00 und 13.30 - 15.30 Uhr
Mittwoch	9.00 - 10.30 Uhr
Donnerstag	9.00 - 12.00 und 13.30 - 15.30 Uhr
Freitag	9.00 - 12.00 Uhr

Online Anmeldung

Über unsere Homepage:

<https://nachbarschaftshaus-wiesbaden.de/erziehungsberatung>

Oder den QR-Code:



Offene Sprechstunde (ohne Anmeldung)

Jeden Donnerstag 16.30 – 17.30 Uhr persönlich oder telefonisch unter der Hotline 0611 / 96 721-11